



BK800A, BK800AS, BK800ASR. E

Pásový minibagr

Pásové minibagry **BERGER KRAUS** modelové řady **800A** jakožto nástupci veleúspěšné řady **800B** o hmotnosti **880kg** jsou skvělými a užitečnými pomocníky při **hloubení základů, pokládce inženýrských sítí a drenážních systémů, terénních úpravách, výstavbách oplocení** případně při **manipulaci různými materiály**.

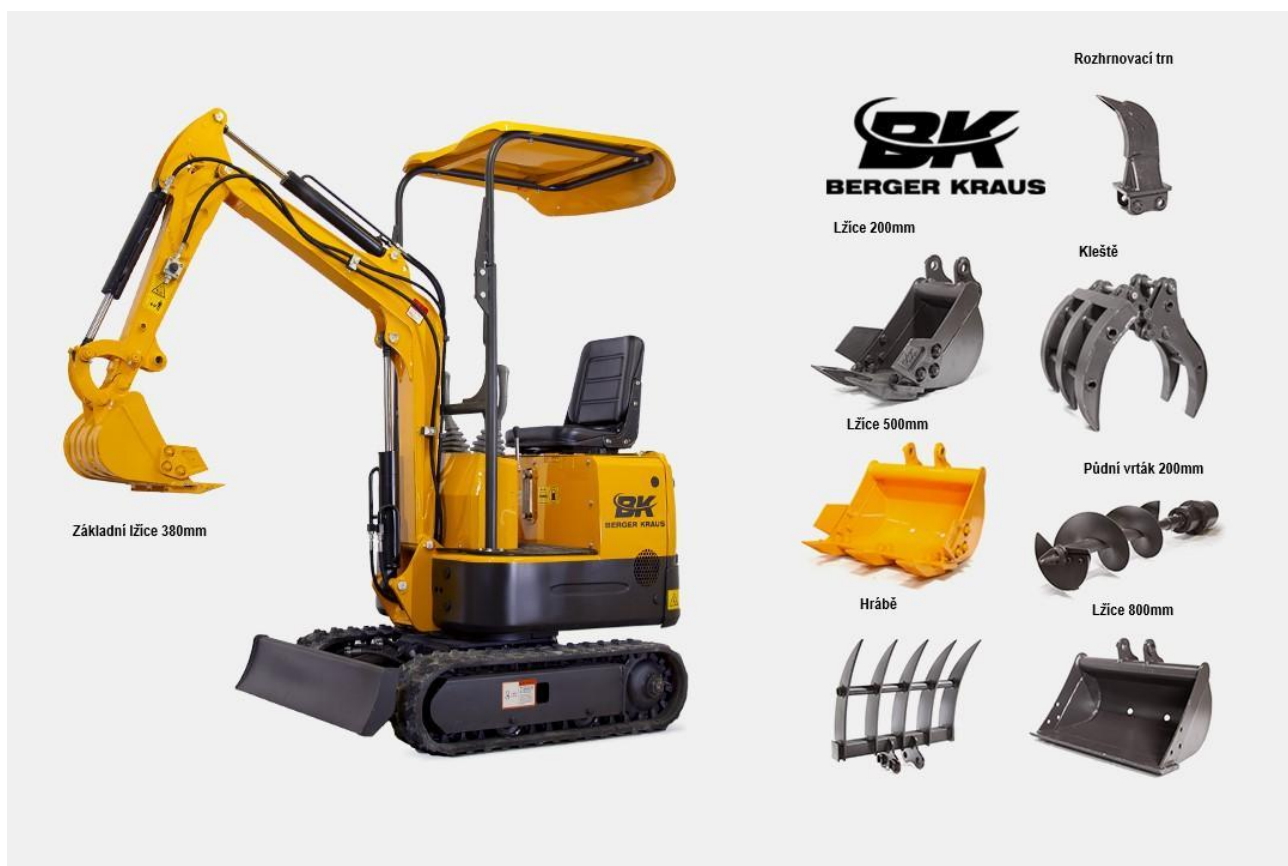
Díky své kompaktní konstrukci, malým rozměrům a snadnému ovládání jsou jako doma i v těžko dostupných a prostorově omezených místech práce, poradí si s těžkou kamenitou zeminou nebo jílovým podložím a pohybem na gumových pásech neponičí ani travní povrch.

S modelem **BK800AS** je možné provádět i **mimoosé kopání**, takže s ním můžete pracovat i **těsně u zdi, sloupu, plotu**, atd....

Práce uvnitř budov? Žádný problém pro model **BK800ASR**. Kromě **mimoosého kopání** je navíc možné u tohoto modelu **regulovat šířku roztažení pojzdových pásů** v rozsahu **800 – 960mm**. Dovnitř budovy se s ním pohodlně dostanete otvorem pro dveře.

Minibagry **BERGER KRAUS** modelové řady **800A** jsou konstruovány a vyráběny s cílem garantovat jejich spolehlivost a dlouhou životnost. Jsou vybaveny značkovým, vzduchem chlazeným naftovým motorem **KOOP KD192FB** o výkonu **7,5 kW/3600ot/min** splňujícím nejpřísnější emisní limity normy **Euro 5**, hlavním čerpadlem **KDK** s průtočností **16l/min** a motory **EATON USA** pro pojez a otoč. Čepy i oka pístnic jsou uloženy v pouzdech a mazací body jsou snadno přístupné.

Pásové minibagry řady **800A** jsou jednoduché na ovládání, nenáročné na údržbu, dají se pohodlně převážet na přívěsném vozíku nebo v dodávce a i díky skvělému poměru cena / výkon jsou velmi oblíbené u kutilů a svépomocných stavebníků, nezdědka však po nich sáhnou i profesionálové.



TECHNICKÁ SPECIFIKACE

Model	BK 800A	BK 800AS	BK 800ASR
Hmotnost	880kg	890 kg	890kg
Objem lžice	0.025cbm		
Šířka lžice	380mm		
Motor	KOOP KD192FB		
Výkon motoru	7,5kW/3600ot./min		
Objem motoru	500cm ³		
Typ motoru	vznětový jednoválcový vzduchem chlazený		
Průtočnost hydr. čerpadla	16l/min		
Tlak hydrauliky	16Mpa		
Objem nádrže hydr.	16.5l		
Objem palivové nádrže	7l		
Kopací síla ramena	5.0Kn		
Kopací síla lžice	9.5Kn		
Elektrická soustava	12V		
Hlavní čerpadlo	KDK		
Pohon otoče	EATON (USA)		
Pohon pojezdu	EATON (USA)		
Rychlost jízdy	1,5km/h		
Mimoosé kopání	ne	ano	ano
Regulace šířky roztažení pojezdových pásů	ne	ne	ano 800-960mm

PRACOVNÍ ROZSAH

Max. poloměr kopání na zemi	2850mm
Max. hloubka kopání	1650mm
Max. výška kopání	2610mm
Max. výška vykládky	1850mm
Max. vertikální hloubka kopání	1375mm
Min. poloměr otáčení	1330mm
Max. výška zdvihu radlice	345mm
Max. hloubka radlice	255mm
Poloměr otáčení	360°

ROZMĚRY

Rozměry	2770x896x1490mm	2770x896x1490mm	2770x800(960)x1450mm
Rozvor	910mm	910mm	910
Celková délka stopy	1230mm		
Šířka podvozku	896mm	896mm	800-960mm
Světlá výška podvozku	132mm		
Šířka stopy	180mm		
Poloměr otáčení	784mm		
Šířka radlice	780mm	780mm	780mm / 950mm s přidavnými prvky
Délka pásů	1230mm		
Celková šířka	896mm		
Šířka pásu	180mm		



BINDEMAT a.s.
Rybářská 365
735 62 ČESKÝ TĚŠÍN – MOSTY
bergerkraus@email.cz

tel. +420 702 196 500
tel. +420 702 196 504
www.minibagrynakladace.cz